

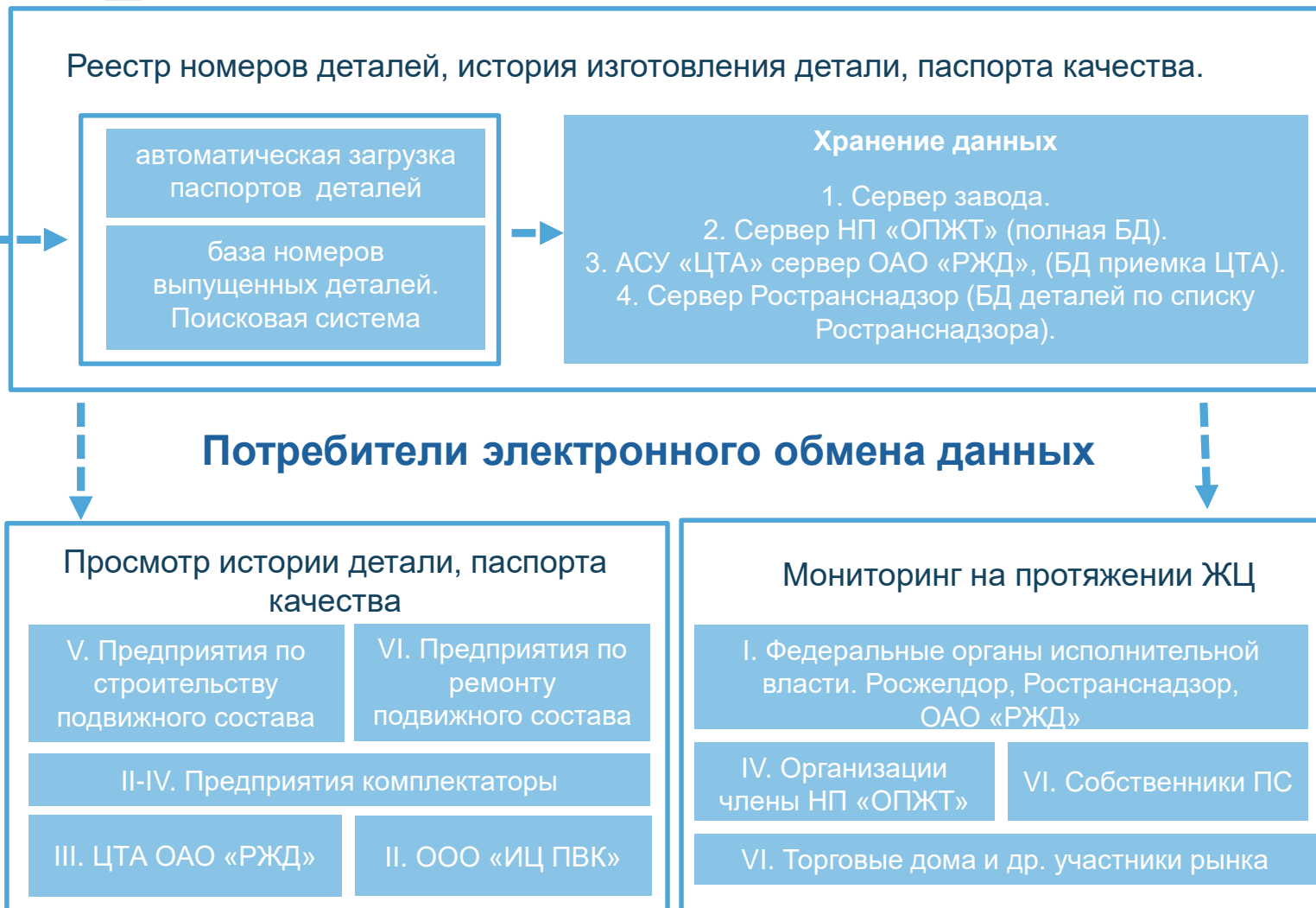


# АС «Электронный инспектор»

## АСЭИ АС «Электронный инспектор»



## БД «Критически значимые составные части ПС»



Проверка подписи через:



или **КонтурКрипто**



**ТР ТС 001/2011  
О безопасности  
железнодорожного  
подвижного состава**

«паспорт» – эксплуатационный документ, содержащий основные сведения о продукции и технические данные, информацию о комплектности, назначенных ресурсах, сроках службы и хранения, гарантиях изготовителя, свидетельстве о приемке, сведения об оценке соответствия и порядке утилизации продукции



**Федеральный закон  
от 6.04.2011 №63-ФЗ  
«Об электронной  
подписи»**

Информация в электронной форме, подписанная квалифицированной электронной подписью, признается электронным документом, равнозначным документу на бумажном носителе, подписанному собственноручной подписью, и может применяться в любых правоотношениях в соответствии с законодательством Российской Федерации



**ГОСТ Р 2.601-2019 ЕСКД.  
Эксплуатационные  
документы**

ЭД могут быть выполнены как бумажные и/или как электронные КД. Документы одного вида и наименования, независимо от формы выполнения, являются равноправными и взаимозаменяемыми»

**ГОСТ Р 2.610-2019 ЕСКД.  
Правила выполнения  
эксплуатационных  
документов**

Все реквизиты электронного документа, значением которых является подпись, выполняют в виде электронной подписи (ЭП) по ГОСТ Р 34.10-2012 «Информационная технология. Криптографическая защита информации. Процессы формирования и проверки электронной цифровой подписи». Визуальное представление реквизитов, значением которых является ЭП, для различных видов конструкторских документов устанавливает разработчик.



**Правила технической  
эксплуатации железных  
дорог Российской  
Федерации**

На каждую единицу железнодорожного подвижного состава ведется паспорт (технический паспорт) или формуляр (при наличии) в бумажном и (или) электронном виде, содержащий сведения о его вводе в эксплуатацию, отметку о приемке, в том числе по результатам инспекторского контроля (при его проведении), типах оборудования, модернизации и проведенных плановых ремонтах, о комплектации номерными составными частями в случае, если наличие данной информации предусмотрено в паспорте (техническом паспорте) или формуляре (при наличии).

АССОЦИАЦИЯ  
«ОБЪЕДИНЕНИЕ ПРОИЗВОДИТЕЛЕЙ ЖЕЛЕЗНОДОРОЖНОЙ ТЕХНИКИ»

---

**СТАНДАРТ  
ОРГАНИЗАЦИИ**

**СТО  
ОПЖТ 41 –  
2023**

---

**АС «ЭЛЕКТРОННЫЙ ИНСПЕКТОР»**

Автоматизированная система учета производства и мониторинга стадий жизненного цикла составных частей железнодорожного подвижного состава

Издание официальное

Москва  
Ассоциация ОПЖТ  
2023

**ФЕДЕРАЛЬНОЕ АГЕНТСТВО  
ПО ТЕХНИЧЕСКОМУ  
РЕГУЛИРОВАНИЮ  
И МЕТРОЛОГИИ**

**ФЕДЕРАЛЬНОЕ ГОСУДАРСТВЕННОЕ  
БЮДЖЕТНОЕ УЧРЕЖДЕНИЕ  
«РОССИЙСКИЙ ИНСТИТУТ  
СТАНДАРТИЗАЦИИ»  
(ФГУ «Институт стандартизации»)**

Нахимовский пр-т., д. 31, корп. 2, Москва, 117418  
Тел.: +7 (495) 531-26-44  
E-mail: info@gostinfo.ru http://www.gostinfo.ru  
ОКПО 42861255, ОГРН 1217790342872  
ИНН 7727469630, КПП 772701001

6 марта 2023 г. № ЕЛ/1184  
На № \_\_\_\_\_ от 16 февраля 2023 г.

О регистрации СТО

Исполнительному директору  
Ассоциации «ОПЖТ»

Рыкову А.П.

Уважаемый Антон Павлович!

В соответствии с пунктом 8 Порядка регистрации стандартов организаций, в том числе технических условий, в Федеральном информационном фонде стандартов, утвержденного приказом Росстандарта от 30 апреля 2021 г. № 651, и письмом Росстандарта от 3 марта 2023 г. № АШ-900/03 уведомляем Вас, что стандарт организации СТО ОПЖТ 41-2023 «АС «Электронный инспектор». Автоматизированная система учета производства и мониторинга стадий жизненного цикла составных частей железнодорожного подвижного состава» зарегистрирован в Федеральном информационном фонде стандартов.

Заместитель  
генерального директора

Е.В. Лебединская

А.В. Григорьев  
8(495)531-26-70 (63-17)

СТО ОПЖТ 41-2023

**Приложение А  
(обязательное)**

ПОЛОЖЕНИЕ  
о порядке ведения, хранения и передачи информации в Автоматизированной базе данных составных частей подвижного состава (АБД СЧПС)

Москва  
Ассоциация ОПЖТ  
2023

# Итоги по АС «Электронный инспектор» на 01 марта 2023 года

## Оперативные итоги

К Информационной системе подключено 48 предприятия, выпускающих 17 видов продукции

Продукция	Предприятия-изготовители
Рама боковая	АО «ПО «Бежицкая сталь», Рубцовский филиал АО «Алтайвагон», ООО «Промлит», АО «Балаково-Центролит», ООО «ВКМ-Сталь», АО «НПК «Уралвагонзавод»
Балка надрессорная	АО «НПК «Уралвагонзавод»
Ось черновая	ПАО «Уральская кузница», ПАО «ЧКПЗ», АО «НПК «Уралвагонзавод», ЧАО «Лугцентрокуз», ООО «Оранжевый Стиль», ООО «Мотовилиха — гражданское машиностроение», ООО «Кузница»
Ось чистовая	АО «Алтайвагон», АО «Барнаульский ВРЗ», АО «Рославльский ВРЗ», АО «Рухимаш», ООО «КАВАЗ», ООО «МЗ «ТрансПутьМаш», Орский ВРЗ-филиал ООО «НВК», ООО «НовоТехРейл», ООО «КВРЗ «Новотранс», ООО «ВКМ», ООО «Завод КПИ»
Колесная пара вагонная	АО «ЕВРАЗ НТМК», АО «ВМЗ», ТОО «Проммашкомплект», Maanshan Iron and Steel Company limited2 (дистрибьютор – ООО «ГРС»)
Колесо цельнокатаное	АО «ЕВРАЗ НТМК», АО «ВМЗ», ТОО «Проммашкомплект», Maanshan Iron and Steel Company limited2 (дистрибьютор – ООО «ГРС»)
Тормозное оборудование (Воздухораспределитель, тормозной цилиндр, авторежим)	АО МТЗ ТРАНСМАШ, АО «Ритм» ТПТА, АО «Трансмаш (г. Белев)
Автосцепка СА-3	АО «ПО «Бежицкая сталь», Рубцовский филиал АО «Алтайвагон», ООО «Промлит», АО «Балаково-Центролит», ООО «ВКМ-Сталь», АО «НПК «Уралвагонзавод»; ООО «Сталь-Трейд»
Хомут тяговый	АО «ПО «Бежицкая сталь», Рубцовский филиал АО «Алтайвагон», ООО «Промлит», АО «Балаково-Центролит», ООО «ВКМ-Сталь», АО «НПК «Уралвагонзавод»; ООО «Сталь-Трейд»
Аппарат поглощающий	АО «ПО «Бежицкая сталь», ООО «Новые Литейные технологии», ООО «ПО «Вагонмаш», ООО «БЗПА», ООО «РЗАУ», ООО «Авиаагрегат», ООО «ЖД ТРАНС», ООО «ТрансКузМаш»; ООО «Алтайский сталелитейный завод»
Колесная пара локомотивная	ООО «Уральские локомотивы»
Триангель	ООО «СпецВагонДеталь», АО «Вагоностроительный завод», ООО «МЗ «ТрансПутьМаш», АО «НПК «Уралвагонзавод», ООО «Окский Машиностроительный завод»
Резервуар запасный	КемеровоХиммаш – филиал АО «Алтайвагон», АО «Неон», ООО «МЗ «Авангард-С»
Пружины рессорного подвешивания	ООО «ПО «Вагонмаш», ООО «Уральский пружинный завод», ЗАО «Белорецкий завод рессор и пружин»
Подшипник	ООО «ЕПК-Бренко Подшипниковая Компания»

Наполнение автоматической базы данных составных частей железнодорожного подвижного состава:

Наименование продукции	ед.
Рама боковая	1 232 567
Балка надрессорная	596 224
Ось черновая	468 221
Ось чистовая	268 637
Хомут тяговый	124 488
Автосцепка СА-3	133 779
Колесная пара	120 821
Воздухораспределитель	28 397
Колесо цельнокатаное	1 816 151
Аппарат поглощающий	119 743
Воздушный резервуар	18 882
Триангель	145 685
Пружины	842 675
Цилиндр тормозной	13 101
Авторежим	7
Подшипник колесной пары	98
<b>ИТОГО:</b>	<b>5 929 474</b>



АС "Электронный инспектор" (ИЦПВК) / (1С:Предприятие) Поиск Ctrl+Shift+F Шмыков Александр Валерьевич

Рабочий стол

**Параметры поиска**

Производитель:

Условный номер клеймения:

Номер паспорта:

Паспорт дата:

Продукция:

Порядковый номер детали:

Год:

[Скрыть параметры поиска](#)

## Поиск осуществляется по заданным параметрам

По нанесенным в соответствии с НТД идентификаторам на самой продукции – Условный номер клеймения (или наименование предприятия-изготовителя), порядковому номеру детали, году изготовления, а также виду продукции).

По дате и номеру паспорта качества с которым прошла реализация продукции в адрес потребителя.

## Реализация функционала «Доступное мне»

1) На рабочем столе личного кабинета появилась вкладка «Доступное мне»

АС "Электронный инспектор" (ИЦПВК) / (1С:Предприятие)

Рабочий стол

Паспорты на продукцию **Доступные мне** Поиск **Доступные мне**

Установить период... Настроить список...

Вид изделия	Грузополучатель	Дата	Контрагент	Номер
Ось черновая	АО «Рузхиммаш»	16.11.2021 13:30:14	ПАО «Уралкуз»	1067
Ось черновая	АО «Рузхиммаш»	16.11.2021 13:41:55	ПАО «Уралкуз»	1066
Ось черновая	АО «Рузхиммаш»	18.11.2021 0:00:00	ПАО «Уралкуз»	1082
Ось черновая	АО «Рузхиммаш»	18.11.2021 0:00:00	ПАО «Уралкуз»	1087
Колесо цельнокатаное	АО «Рузхиммаш»	20.11.2021 0:00:00	АО "ЕВРАЗ НТМК"	3508
Колесо цельнокатаное	АО «Рузхиммаш»	20.11.2021 0:00:00	АО "ЕВРАЗ НТМК"	3509

Паспорт на продукцию №1074 от 18.08.2021

Основное Присоединенные файлы Скачать весь комплект

Записать и закрыть Записать Загрузить из XML Подписать ЭЦП Паспорт качества Скачать PDF **Скачать весь комплект**

Паспорт №:  от:

Общие данные завода изготовителя

3) Загруженный паспорт в формате XML может быть использован при формировании преемственного паспорта

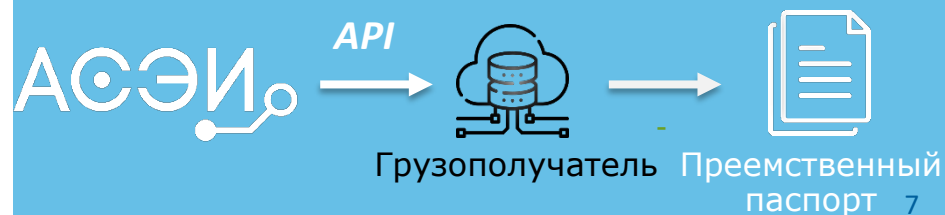
QP_0005_18082021...	Подпись PKCS #7	3 КБ
QP_0005_18082021...	Подпись PKCS #7	3 КБ
QP_0005_18082021...	Документ Adobe Acrobat	184 КБ
<b>QP_0005_18082021...</b>	<b>Файл "XML"</b>	<b>2 КБ</b>

ООО «Инспекторский центр «Приемка вагонов и комплектующих»

Внедрение API



Данные переданные при помощи API могут быть использованы при формировании преемственного паспорта



## Интеграция со сторонними информационными системами:

- РРД ГВ - сервис контроля жизненного цикла грузовых вагонов на платформе «Распределенный реестр данных»;
- АБД КПГВ – автоматизированный банк данных колесных пар грузовых вагонов;
- АБД НББР – автоматизированный банк данных надрессорных балок и боковых рам

## Реализация формы ВУ-4М + приложения, ВУ-1, Акта допуска, интеграция по API

## Реализация проверки состава вагона с учетом данных АС ЭИ

Признак	Ответ	Код	Признак	Ответ	Код
1. Общие данные о вагоне			Ручной тормоз	С	2
Тара (тонны с десятками)	24,1	241	Тип автосцепки	СА-3	1
Грузоподъемность (т)	69,8	698	Тип поглощающего аппарата	110ЖДТ	25
Длина по осем автосцепок (мм)	25220	25220	Возможность постановки буферов	Нет	2
Габариты:	1-Т	3	3. Характеристика отдельных частей вагона		
Материал обшивки кузова	09Г2С	02	Модель тележек	18-9801	09
2. Оборудование вагона			Крытый, платформа	Наличие подпольных усиливающих балочек	-
Тип воздухораспределителя	483А-03	07	Калибровка котла	-	-
Авторегулятор рычажной передачи	675 М	6	Сливной прибор	Нет	2
Рычажная передача, переоборудованная под композиционные колодки	Да	1	Наличие рамы	Б/шв.	3
Авторежим	А-4	4	Код СМГС	L4DH	-
			Конструкция котла (с уклоном, без уклона)	С уклоном	1



# Процесс формирования электронных эксплуатационных документов в АС «Электронный инспектор»



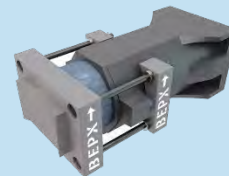
Балка надрессорная



Рама боковая



Запасной резервуар



Аппарат поглощающий



Воздухораспределитель



Пружины



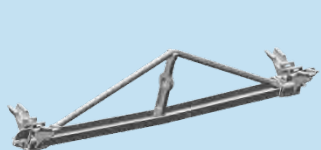
Цилиндр тормозной



Авторежим



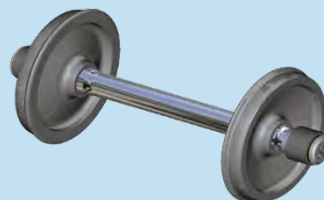
Автосцепка



Триангель



Хомут тяговый



Колесная пара



Вагон

Электронный паспорт  
балки надрессорной



Электронный паспорт  
Запасного резервуара



Электронный паспорт  
воздухораспределителя



Электронный паспорт  
автосцепки



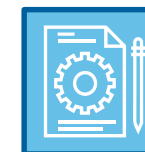
Электронный паспорт  
триангеля



Электронный паспорт  
колесной пары



Электронный паспорт  
вагона ВУ-4М



Электронный паспорт  
рамы боковой

Электронный паспорт  
авторежима

Электронный паспорт  
цилиндра тормозного

Электронный паспорт  
аппарата поглощающего

Электронный паспорт  
хомута тягового

Электронный паспорт  
пружины

← ВУ-4М РХМ001538 от 01.11.2022

Основное [Присоединенные файлы](#)

Записать и закрыть Подписать ЭЦП ВУ-4М Загрузить из XML

Док. №: РХМ001538 от: 01.11.2022 Состояние: Черновик История состояний...

**Общие данные завода изготовителя**  
 Изготовитель: АО "Рузхиммаш"  
 Ответственный: ari\_rhm  
 Адрес: Рузаевка  
 Условный номер клеймения: 1167

**Сведения о сертификате**  
 Сертификат соответствия: Вагон грузовой  
 Серия №: RU 0726718  
 Дата выдачи: 20.08.2018  
 Действует по: 19.08.2023

**Общие параметры изделия**  
 Регистрационный №:  
 Дата регистрации в АБД ПВ:  
 Заводской №: 1284-24058  
 Дата изготовления:  
 Универсальный код: 1167140222  
 Дата приемки:  
 ТУ: ТУ 30.20.33-053-77518316-2019  
 Чертеж:  
 Модель: 13-1284  
 Тип: 0944  
 Дата основания: 14.02.2022

**0. Характеристики вагона**  
 1. Колесные пары (4) 2. Литые детали (6) 3. Характеристики тележек (4) 4. Соединительные балки Администрирование

**1. Общие данные о вагоне**  
 Тара (тонны с десятиями): 24,1 241  
 Грузоподъемность (т): 69,8 698  
 Длина по осям автосцепок (мм): ответ 25220  
 Габариты: 1-Т 3  
 Материал обшивки кузова: ответ код

**2. Оборудование вагона**  
**а. Автотормоз**  
 Тип воздухораспределителя: 6540 19  
 Авторегулятор рычажной передачи: 300 5  
 Рычажная передача: Да 1  
 Авторежим: А4 4  
**б. Прочее**  
 Ручной тормоз: С 2  
 Тип автосцепки: СА-3 1  
 Тип подглощающего аппарата: ответ код  
 Возможность постановки буферов: Нет 2

**3. Характеристика отдельных частей вагона**  
**а. Цистерна**  
 Калибровка котла: - -  
 Сливной прибор: - -  
 Наличие рамы: Да 1  
 Код СМГС: ответ -  
 Конструкция котла (с уклоном, без уклона): - -  
**б. Прочее**  
 Модель тележек: 18-9801  
 Крытая платформа  
 Наличие подпольных у

**РЖД Технический паспорт вагона** Форма ВУ-4М 0358803  
 Утверждена распоряжением ОАО "РЖД" от 21 мая 2013г. № 1151р

Регистрационный № 7 6 4 4 2 1 0 2  
 Построен АО "Рузхиммаш" 1 1 6 7 2 5 0 4 2 2  
 Собственник Россия 2 0 Зачислен нов. 1  
 Дата регистрации в АБД ПВ \* 20 г.  
 Срок службы продлен до  
 Кем  
 Основание от 20 г.

Признак	Отв.	Код	Признак	Отв.	Код
<b>1. Общие данные о вагоне</b>					
Тара (тонны с десятиями)	26,9	269	Ручной тормоз	С	2
Грузоподъемность (т)	66,5	665	Тип автосцепки	СА-3	1
Длина по осям автосцепок (мм)		12020	Тип подглощающего аппарата	110ЖДТ	25
Габариты	1-Т	3	Возможность постановки буферов	Нет	2
Материал обшивки кузова	09Г2С	02	<b>2. Оборудование вагона</b>		
<b>2. Оборудование вагона</b>					
Тип воздухораспределителя	483А-03	07	Модель тележек	18-9801	09
Авторегулятор рычажной передачи	675 М	6	Крытая платформа	-	-
Рычажная передача, переоборудованная под композиционные колодки	Да	1	Наличие подпольных усиливающих балочек	-	-
Авторежим	А-4	4	Калибровка котла	-	-
<b>3. Характеристика отдельных частей вагона</b>			Сливной прибор	Нет	2
<b>3. Характеристика отдельных частей вагона</b>			Наличие рамы	Б/шв.	3
<b>3. Характеристика отдельных частей вагона</b>			Код СМГС	L4DH	-
<b>3. Характеристика отдельных частей вагона</b>			Конструкция котла (с уклоном, без уклона)	С уклоном	1

## Планы по внедрению АС «Электронный инспектор» на 2023 год

### Увеличение предприятий-участников проекта до 68 организаций и 22 видов продукции

Продукция	Предприятия-изготовители
Подшипники	ООО «ТЕК-КОМ»; АО «ЕПК Степногорск»
Авторежим	АО «Ритм» ТПТА; АО «Транспневматика»
Авторегуляторы	АО «РИТМ» ТПТА; АО «Транспневматика»
Тормозной цилиндр	АО «Ритм» ТПТА; АО «Транспневматика»
Колесный центр	АО «ЕВРАЗ НТМК»; АО «Выксунский металлургический завод»
Бандаж	АО «ЕВРАЗ НТМК»
Большие зубчатые колеса	АО «Желдорремаш»
Вагоноремонтные предприятия и ВКМ	37 вагоноремонтных предприятий и 12 вагоноколесных мастерских
Вагоны ВУ-4М	АО «Алтайвагон»; КемеровоХиммаш – филиал АО Алтайвагон; АО «НПК «Уралвагонзавод»; АО «ЗМК»; АО «Транспортное машиностроение»; АО «Рославльский ВРЗ»; АО «Барнаульский ВРЗ»; ООО «КАВАЗ»; АО «Уралкриомаш»
Колесные пары (локомотивные)	ООО «НЭВЗ»; АО УК «БМЗ»; АО «Коломенский завод»; ЧЭРЗ ФЛ АО «Желдорремаш»
Колесные пары (немоторных вагонов)	АО «Красноярский ЭВРЗ»; АО «Тверской ВРЗ»
Колесные пары (моторных вагонов)	АО «Красноярский ЭВРЗ»; АО «Тверской ВРЗ»; АО «Демиховский машиностроительный завод»
Колесные пары (грузовых вагонов)	АО «Ярославский ВРЗ», Тамбовский ВРЗ филиал АО «ВРМ»
Колесные пары (НОНК)	Воронежский ВРЗ – филиал АО «ВРМ»; Тамбовский ВРЗ – филиал АО «ВРМ»

### Рабочее место предприятия

Параметр поиска (фильтр)	Требование
Производитель (и «Условный номер»)	<b>обязательно</b>
Продукция	необязательно
Порядковый номер	необязательно
Номер плавки	необязательно
Номер паспорта	необязательно
Паспорт дата	необязательно

#### Поиск осуществляется по:

- маркировке продукции
- номеру и дате паспорта
- номеру плавки
- виду продукции
- временному периоду

#### В рамках предприятия-изготовителя

### Общая поисковая система

Формат

- Завод-Номер-Год
- Завод-Год-Номер
- Номер-Завод-Год
- Номер-Год-Завод**

#### Пакетный поиск по виду продукции:

- объем запроса 50 ед. продукции
- формат запроса настраиваемый
- условному номеру предприятия-изготовителя
- порядковому номеру детали (узла)
- году изготовления

#### По всей Базе данных (АБД СЧПС)

# Сайт ООО «ИЦШВК», АС «Электронный инспектор» и телеграмм-канал



icpvk.ru

ib-rs.ru

Телеграмм-канал: [https://t.me/asei\\_news](https://t.me/asei_news)

Исторический центр  
"Приемка вагонов и комплектующих"

8 (499) 261-66-45  
info@icpvk.ru

О центре    Деятельность    Новости    Вопросы и ответы    Контакты

- Инспекторский контроль процессов производства и продукции
- Участие в постановке продукции на производство
- Рассмотрение технической документации
- Разработка стандартов и технологических инструкций
- АС "Электронный инспектор" Информационная база. Задать вопрос по работе АС "ЭИ" и "ИБ" support@icpvk.ru
- Технический аудит
- Инженерные услуги
- Подтверждение факта выпуска рам боковых и балок надсережинок

асэи

Функционал    Документация    Пользователи    Новости    Стоимость    Регистрация

## Автоматизированная система «Электронный инспектор»

С оформлением электронных паспортов на продукцию происходит формирование базы данных деталей, находящихся в собственности вагоноремонтных компаний, что упрощает обмен данными при приобретении, продаже, передаче в качестве давальческого сырья изделий в целях применения при техническом обслуживании и ремонте вагонов, а также сокращает издержки, связанные с необходимостью получения дубликатов документов на бумажных носителях (паспортов качества) при проведении процедур, связанных с регистрацией/перерегистрацией вагонов.

Представитель службы качества    Инспектор-приемщик заводской

РЕГИСТРАЦИЯ    ВОЙТИ

ЭЛЕКТРОННЫЙ ИНСПЕКТОР  
103 subscribers

Pinned message  
АС «Электронный инспектор» (АС ЭИ) Основной функционал, документация, возможность...

<b>Тяжелые станки</b>	АО «Сибирский станок», АО «Сибирский станок-2», АО «Сибирский станок-3», АО «Сибирский станок-4», АО «Сибирский станок-5», АО «Сибирский станок-6», АО «Сибирский станок-7», АО «Сибирский станок-8», АО «Сибирский станок-9», АО «Сибирский станок-10», АО «Сибирский станок-11», АО «Сибирский станок-12», АО «Сибирский станок-13», АО «Сибирский станок-14», АО «Сибирский станок-15», АО «Сибирский станок-16», АО «Сибирский станок-17», АО «Сибирский станок-18», АО «Сибирский станок-19», АО «Сибирский станок-20», АО «Сибирский станок-21», АО «Сибирский станок-22», АО «Сибирский станок-23», АО «Сибирский станок-24», АО «Сибирский станок-25», АО «Сибирский станок-26», АО «Сибирский станок-27», АО «Сибирский станок-28», АО «Сибирский станок-29», АО «Сибирский станок-30», АО «Сибирский станок-31», АО «Сибирский станок-32», АО «Сибирский станок-33», АО «Сибирский станок-34», АО «Сибирский станок-35», АО «Сибирский станок-36», АО «Сибирский станок-37», АО «Сибирский станок-38», АО «Сибирский станок-39», АО «Сибирский станок-40», АО «Сибирский станок-41», АО «Сибирский станок-42», АО «Сибирский станок-43», АО «Сибирский станок-44», АО «Сибирский станок-45», АО «Сибирский станок-46», АО «Сибирский станок-47», АО «Сибирский станок-48», АО «Сибирский станок-49», АО «Сибирский станок-50», АО «Сибирский станок-51», АО «Сибирский станок-52», АО «Сибирский станок-53», АО «Сибирский станок-54», АО «Сибирский станок-55», АО «Сибирский станок-56», АО «Сибирский станок-57», АО «Сибирский станок-58», АО «Сибирский станок-59», АО «Сибирский станок-60», АО «Сибирский станок-61», АО «Сибирский станок-62», АО «Сибирский станок-63», АО «Сибирский станок-64», АО «Сибирский станок-65», АО «Сибирский станок-66», АО «Сибирский станок-67», АО «Сибирский станок-68», АО «Сибирский станок-69», АО «Сибирский станок-70», АО «Сибирский станок-71», АО «Сибирский станок-72», АО «Сибирский станок-73», АО «Сибирский станок-74», АО «Сибирский станок-75», АО «Сибирский станок-76», АО «Сибирский станок-77», АО «Сибирский станок-78», АО «Сибирский станок-79», АО «Сибирский станок-80», АО «Сибирский станок-81», АО «Сибирский станок-82», АО «Сибирский станок-83», АО «Сибирский станок-84», АО «Сибирский станок-85», АО «Сибирский станок-86», АО «Сибирский станок-87», АО «Сибирский станок-88», АО «Сибирский станок-89», АО «Сибирский станок-90», АО «Сибирский станок-91», АО «Сибирский станок-92», АО «Сибирский станок-93», АО «Сибирский станок-94», АО «Сибирский станок-95», АО «Сибирский станок-96», АО «Сибирский станок-97», АО «Сибирский станок-98», АО «Сибирский станок-99», АО «Сибирский станок-100»
<b>Колесная пара вагонная</b>	АО «Уральские вагоны», ООО «ИПК», ООО «ИПК-2», ООО «ИПК-3», ООО «ИПК-4», ООО «ИПК-5», ООО «ИПК-6», ООО «ИПК-7», ООО «ИПК-8», ООО «ИПК-9», ООО «ИПК-10», ООО «ИПК-11», ООО «ИПК-12», ООО «ИПК-13», ООО «ИПК-14», ООО «ИПК-15», ООО «ИПК-16», ООО «ИПК-17», ООО «ИПК-18», ООО «ИПК-19», ООО «ИПК-20», ООО «ИПК-21», ООО «ИПК-22», ООО «ИПК-23», ООО «ИПК-24», ООО «ИПК-25», ООО «ИПК-26», ООО «ИПК-27», ООО «ИПК-28», ООО «ИПК-29», ООО «ИПК-30», ООО «ИПК-31», ООО «ИПК-32», ООО «ИПК-33», ООО «ИПК-34», ООО «ИПК-35», ООО «ИПК-36», ООО «ИПК-37», ООО «ИПК-38», ООО «ИПК-39», ООО «ИПК-40», ООО «ИПК-41», ООО «ИПК-42», ООО «ИПК-43», ООО «ИПК-44», ООО «ИПК-45», ООО «ИПК-46», ООО «ИПК-47», ООО «ИПК-48», ООО «ИПК-49», ООО «ИПК-50», ООО «ИПК-51», ООО «ИПК-52», ООО «ИПК-53», ООО «ИПК-54», ООО «ИПК-55», ООО «ИПК-56», ООО «ИПК-57», ООО «ИПК-58», ООО «ИПК-59», ООО «ИПК-60», ООО «ИПК-61», ООО «ИПК-62», ООО «ИПК-63», ООО «ИПК-64», ООО «ИПК-65», ООО «ИПК-66», ООО «ИПК-67», ООО «ИПК-68», ООО «ИПК-69», ООО «ИПК-70», ООО «ИПК-71», ООО «ИПК-72», ООО «ИПК-73», ООО «ИПК-74», ООО «ИПК-75», ООО «ИПК-76», ООО «ИПК-77», ООО «ИПК-78», ООО «ИПК-79», ООО «ИПК-80», ООО «ИПК-81», ООО «ИПК-82», ООО «ИПК-83», ООО «ИПК-84», ООО «ИПК-85», ООО «ИПК-86», ООО «ИПК-87», ООО «ИПК-88», ООО «ИПК-89», ООО «ИПК-90», ООО «ИПК-91», ООО «ИПК-92», ООО «ИПК-93», ООО «ИПК-94», ООО «ИПК-95», ООО «ИПК-96», ООО «ИПК-97», ООО «ИПК-98», ООО «ИПК-99», ООО «ИПК-100»
<b>Колесно-подшипниковые</b>	АО «ВЭАЗ ИТМО», АО «ВМЗ», ТОО «Промкомплемет», Mazhan Iron and Steel Company Limited (дистрибутор - ООО «РС»)
<b>Тормозное оборудование (Воздушные тормоза, тормозной цилиндр, тормозная)</b>	АО МТЗ ТРАНСМАШ, АО «Рем» ТПА, АО «Трансмаш (г. Белая)
<b>Автогенная СА-3</b>	АО «ПО «Белая сталь», Рубцовский филиал АО «Алтайгаз», ООО «Промгаз», АО «Балаково-Центрогаз», ООО «ВМ-Сталь», АО «НПК «Уральвагонзавод», ООО «Сталь-Трейд»
<b>Хвост тяговой</b>	АО «ПО «Белая сталь», ООО «Новые Литийные технологии», ООО «ПО «Выгоныш», ООО «БЭА», ООО «РЭА», ООО «ИМЗ-КАМАХ», ООО «Авгуретт», ООО «ИД ТРАНС», ООО «ТрансУралМаш», ООО «Алтайский сталепрокатный завод»
<b>Аппарат подводящий</b>	ООО «Уральские локомотивы»
<b>Колесная пара локомотивная</b>	ООО «СпецВагонДеталь», АО «Вагонстроительный завод», ООО «МЗ «ТрансУралМаш», АО «НПК «Уральвагонзавод», ООО «Окский Машинностроительный завод»
<b>Триакты</b>	Кировоградмаш – филиал АО «Алтайгаз», АО «Ново», ООО «МЗ «Авангард-С»
<b>Резервуар цилиндрический</b>	ООО «ПО «Выгоныш», ООО «Уральский пружинный завод», ЗАО «Белоретский завод ресор и пружин»
<b>Пружины рессорного подвешивания</b>	ООО «ИПК-Бренно Подшипниковая Компания»

Итоги работы АС «Электронный инспектор» по состоянию на 31 января 2023г  
Предприятий в системе 48



# *Спасибо за Ваше внимание!*

## Контакты:



info@icpvk.ru; support@icpvk.ru  
(служба поддержки пользователей)



8-499-261-66-45



105066, г. Москва, ул. Новорязанская, д. 30А, пом. 2