



ОТКРЫТОЕ АКЦИОНЕРНОЕ ОБЩЕСТВО
«РОССИЙСКИЕ ЖЕЛЕЗНЫЕ ДОРОГИ»
(ОАО «РЖД»)

РАСПОРЯЖЕНИЕ

« 7 » февраля 2020 г.

Москва

№ 245/р

Об утверждении Организационно-функциональной модели допуска железнодорожного подвижного состава на инфраструктуру ОАО «РЖД»

С целью установления единых требований к организации процедур допуска железнодорожного подвижного состава на инфраструктуру ОАО «РЖД»:

1. Утвердить и ввести в действие прилагаемую Организационно-функциональную модель допуска железнодорожного подвижного состава на инфраструктуру ОАО «РЖД» состоящую из четырех разделов (далее – Модель).

2. Руководителям причастных департаментов, филиалов и структурных подразделений ОАО «РЖД» организовать выполнение процедур описанных в Модели, всеми участниками процесса допуска железнодорожного подвижного состава на инфраструктуру ОАО «РЖД».

3. Организационно-функциональную модель допуска железнодорожного подвижного состава на инфраструктуру ОАО «РЖД», от 29 мая 2017 г. № 726 признать утратившей силу.

Первый заместитель генерального
директора ОАО «РЖД»

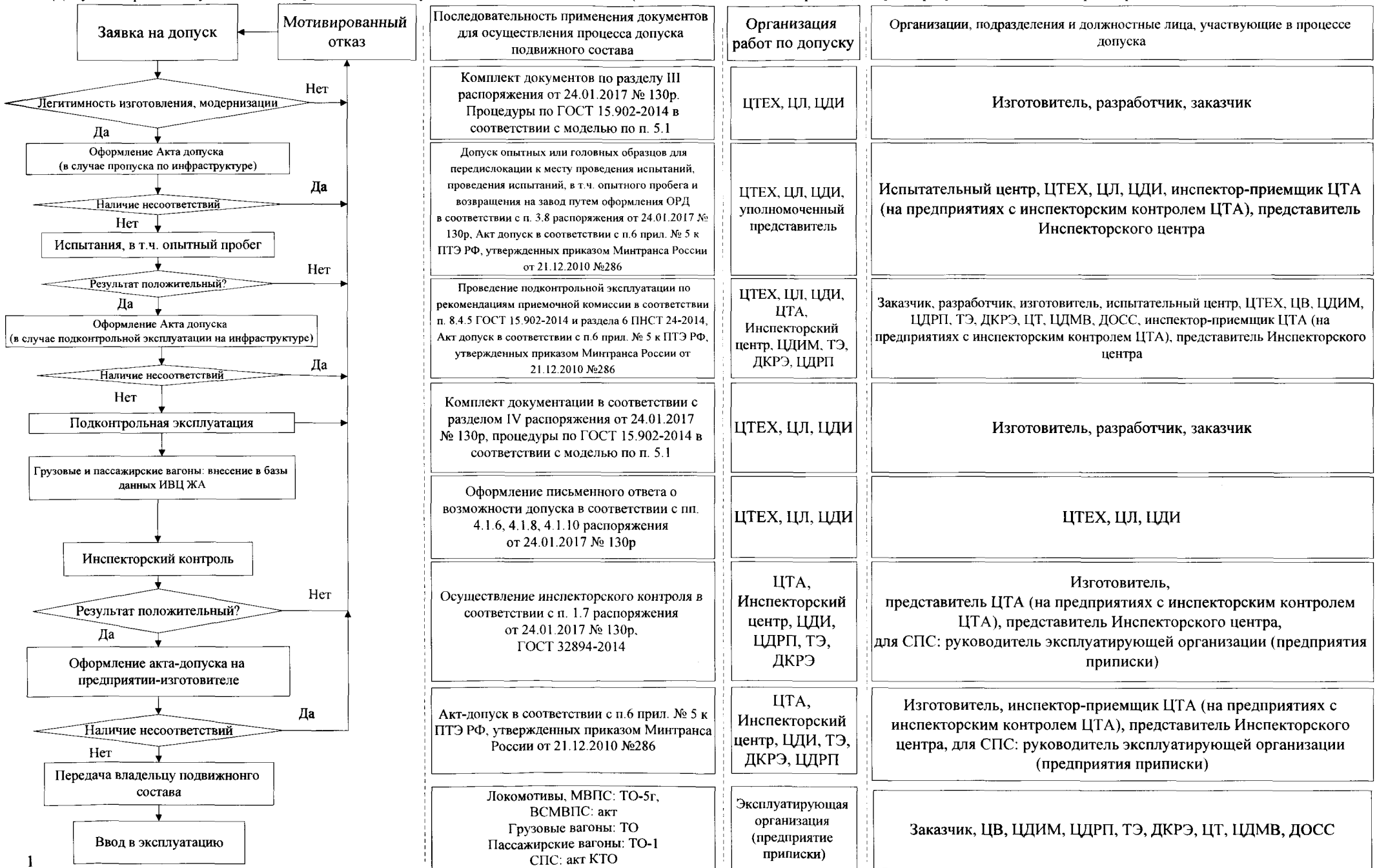


А.А.Краснощек

Организационно-функциональная модель

допуска железнодорожного подвижного состава на инфраструктуру ОАО «РЖД»

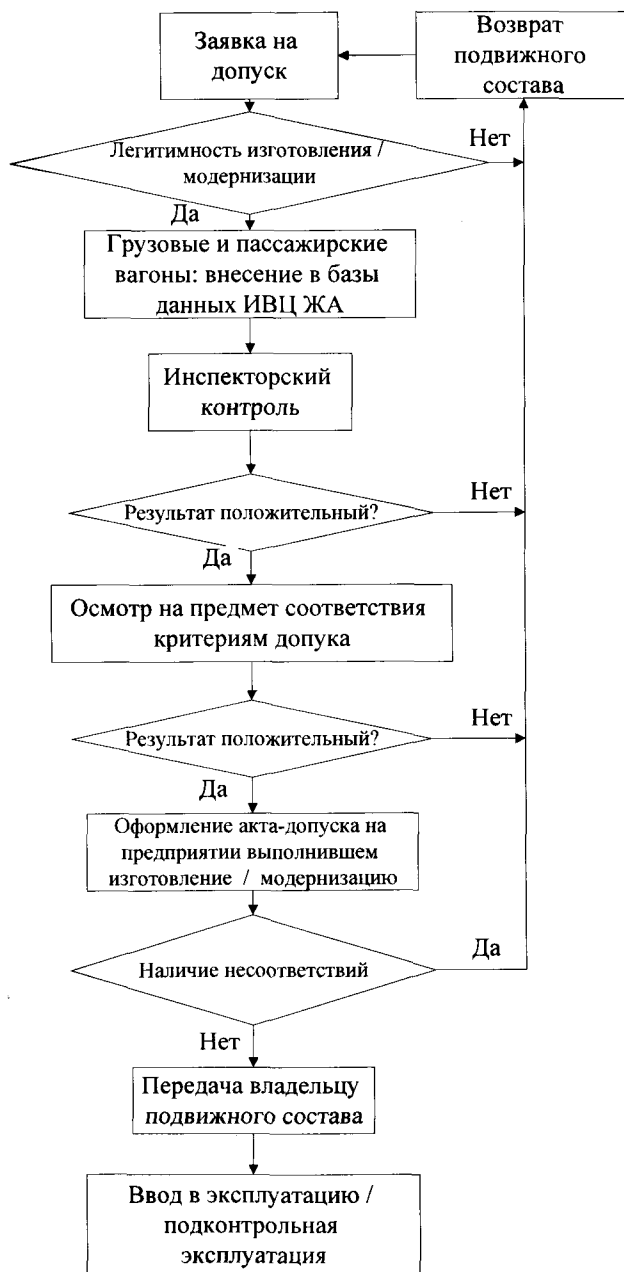
I. Допуск впервые выпускаемого в обращение и эксплуатацию подвижного состава (опытных и головных образцов, впервые разработанного и модернизированного подвижного состава)



Организационно-функциональная модель

допуска железнодорожного подвижного состава на инфраструктуру ОАО «РЖД»

II. а) Допуск серийно изготавливаемого (модернизируемого) подвижного состава после изготовления или модернизации

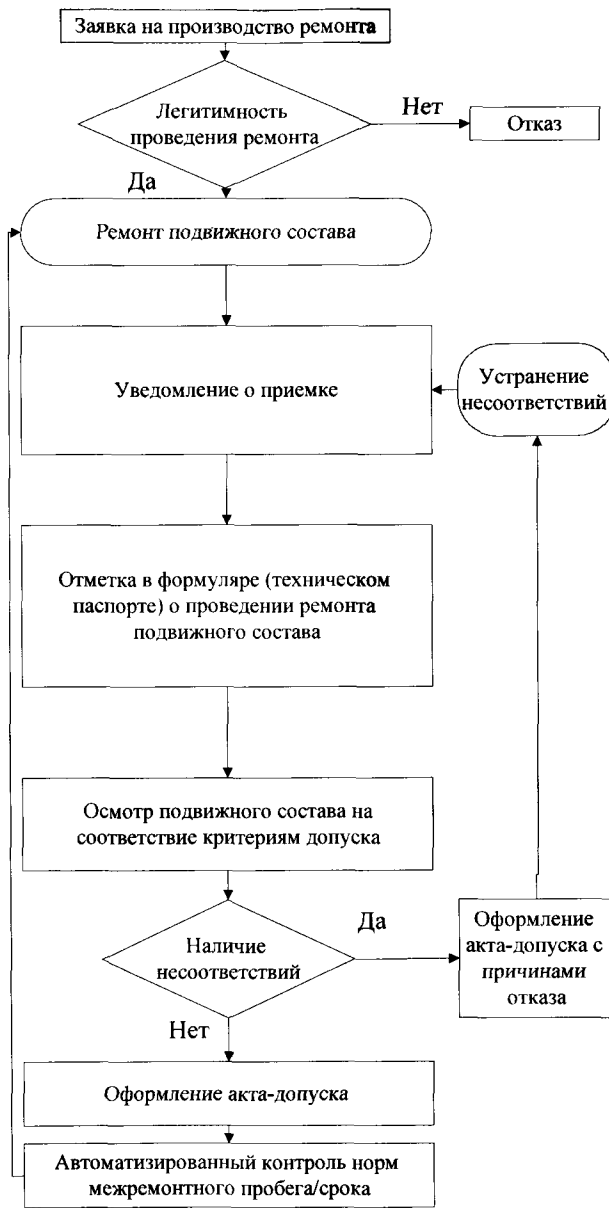


Документы, регулирующие вопросы допуска	Организация работ по допуску	Организации, подразделения и должностные лица, участвующие в процессе допуска
Раздел 5 и 7 по ГОСТ 32894-2014, Регламент организации работы по обеспечению качества продукции железнодорожного назначения, утвержденный распоряжением ОАО «РЖД» от 29 августа 2018 г. № 1916/р, Перечни продукции, подлежащей инспекторскому контролю, утвержденный распоряжением ОАО «РЖД» от 16 мая 2016 г. № 891/р и от 12 апреля 2018 г. № 732/р	ЦТА, Инспекторский центр, заказчик	Изготовитель, представитель ЦТА (на предприятиях с инспекторским контролем ЦТА), представитель Инспекторского центра, инспектор подвижного состава (при выполнении работ в депо)
Акт-допуск в соответствии ПТЭ РФ, утв. приказом Минтранса России от 21.12.2010 № 286)	ЦТА, Инспекторский центр, ДИ, Т, ДМВ, ДОСС, НС, ДПМ, ДКРЭ, НТЭ, ДРП	Изготовитель, ремонтное предприятие, инспектор вагонов или уполномоченный работник ДИ, инспектор локомотивов, инспектор МВПС (ДМВ, ДОСС), представитель ЦТА, представитель Инспекторского центра, представитель эксплуатирующей организации или предприятия приписки СПС
Локомотивы, МВПС: ТО-5г, ВСМВПС: акт Грузовые вагоны: ТО Пассажирские вагоны: ТО-1 СПС: акт КТО	Эксплуатирующая организация (предприятие приписки)	Заказчик, ЦВ, ЦДИМ, ЦДРП, ТЭ, ДКРЭ, ЦТ, ЦДМВ, ДОСС

II. б) Допуск серийно изготавливаемого (модернизируемого, модифицированного, усовершенствованного) подвижного состава после внесения изменений в документацию

Документы, регулирующие вопросы допуска	Организация работ по допуску	Организации, подразделения и должностные лица, участвующие в процессе допуска
Комплект документов по п. 4.2 распоряжения ОАО «РЖД» от 24.01.2017 № 130р, процедура по ГОСТ 15.309	ЦТЕХ, ЦЛ, ЦДИ	Изготовитель, разработчик
Согласование извещения об изменении по ГОСТ 2.503	ЦТЕХ, ЦЛ, ЦДИ	Изготовитель, разработчик
Осуществление инспекторского контроля в соответствии с п. 1.7 распоряжения ОАО «РЖД» от 24.01.2017 № 130р	ЦТА, Инспекторский центр, заказчик	Изготовитель, представитель ЦТА (на предприятиях с инспекторским контролем ЦТА), представитель Инспекторского центра, инспектор подвижного состава (при выполнении работ в депо)
Акт-допуск в соответствии ПТЭ РФ, утв. приказом Минтранса России от 21.12.2010 № 286)	ЦТА, Инспекторский центр, ДИ, Т, ДМВ, ДОСС, НС, ДПМ, ДКРЭ, НТЭ, ДРП	Изготовитель, ремонтное предприятие, инспектор вагонов или уполномоченный работник ДИ, инспектор локомотивов, инспектор МВПС (ДМВ, ДОСС), представитель ЦТА, представитель Инспекторского центра, представитель эксплуатирующей организации или предприятия приписки СПС
Локомотивы, МВПС: ТО-5г, ВСМВПС: акт Грузовые вагоны: ТО Пассажирские вагоны: ТО-1 СПС: акт КТО	Эксплуатирующая организация (предприятие приписки)	Заказчик, ЦВ, ЦДИМ, ЦДРП, ТЭ, ДКРЭ, ЦТ, ЦДМВ, ДОСС

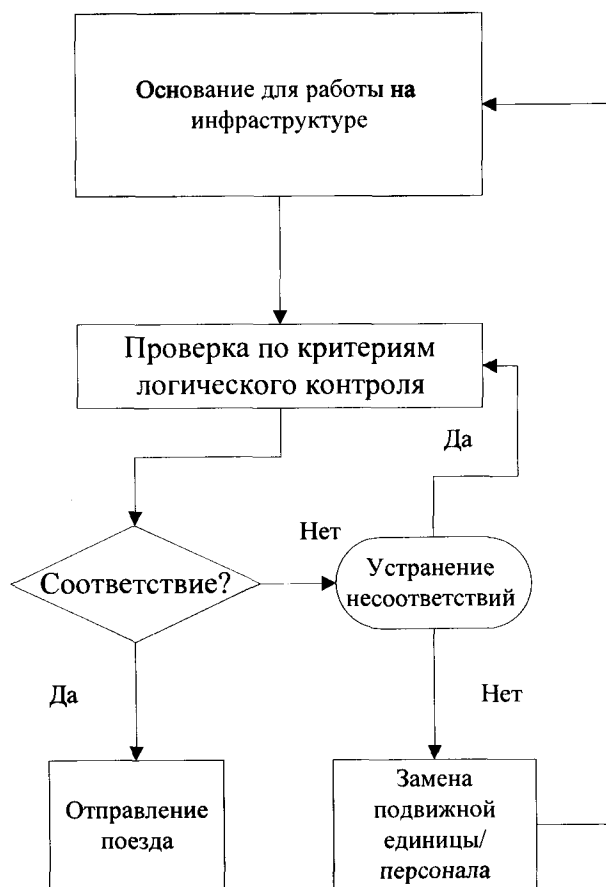
Организационно-функциональная модель
 допуска железнодорожного подвижного состава на инфраструктуру ОАО «РЖД»
 III. Допуск после проведения ремонта



Нормативные акты, регулирующие допуск	Ответственное подразделение	Организации, подразделения и должностные лица, участвующие в процессе допуска
Все виды подвижного состава: наличие у ремонтного предприятия условного номера клеймения (пункт 1 приложения № 5 к ПТЭ РФ, утв. приказом Минтранса России от 21.12.2010 № 286) Наличие аттестации в соответствии требованиями технической документации на подвижной состав: Положение об аттестации тележечных отделений, Положение об аттестации контрольного пункта (отделения) по ремонту автосцепного устройства, Положение об аттестации колесно - роликовых участков, Положение об аттестации контрольных пунктов автотормозов и автоматных отделений, утв. протоколом Совета от 21 - 22 октября 2014 г. № 61	ЦТА, ЦТ, ЦДМВ, ДОСС, ФПК, ЦДИМ, ТЭ, ЦДРП, ДКРЭ	ЦТА, ЦТ, ЦДМВ, ДОСС, ФПК, ЦДИМ, ТЭ, ЦДРП, ДКРЭ
Грузовые и пассажирские вагоны: ВУ-36 (распоряжение от 03.07.2015 № 1661р), Локомотивы: ТУ-31 (договоры от 30.04.2014 № 284, 285), МВПС: ТУ-31мэ в АСУ ПРИГ (распоряжение от 24.12.2015 № 3069р), ВСМВПС: акт технической готовности СПС: письмо в соответствии с распоряжением от 03.04.2013 № 802р	Ремонтное предприятие	Ремонтное предприятие
Грузовые вагоны: ВУ-4ЖА (Протокол 63-го заседания Совета от 04-05.11.2015), справки ИВЦ ЖА 2651, 2612, 2653 (Протокол 61-го заседания Совета от 21-22.10.2014) Пассажирские вагоны: ВУ-5, ВУ-5М (распоряжение от 6 мая 2008 г. № 988р), электронный паспорт в АСУПВ (указание МПС РФ от 08.04.2002 № 48у), Локомотивы: ТУ-11ВЦ в АС ЭП (распоряжение от 13.06.2017 г. №1104р), ТУ-28 (утверждено ОАО «РЖД» 27.10.2004) МВПС: ТУ-12 ВЦ, электронный паспорт в АС ЭП МВПС (распоряжение от 10.04.2014 № 892р), ТУ-28 (утверждено ОАО «РЖД» 27.10.2004), ВСМВПС: данные АСУ ДОСС Т, ИС «ЛАБРИС», СПС: ТУ-13ВЦ в ЕС ПУЛ (распоряжение от 3 апреля 2015 г. № 877р)	Ремонтное предприятие, ДИ, ДМВ, Т, ДПМ, ДКРЭ, НТЭ, ДРП, ЦТА, Инспекторский центр	Ремонтное предприятие, инспектор вагонов или уполномоченный работник ДИ, инспектор локомотивов, инспектор МВПС (ДМВ, ДОСС), представитель ЦТА (на предприятиях с инспекторским контролем ЦТА), представитель Инспекторского центра, главный механик, начальник участка, заместитель начальника эксплуатирующего предприятия, начальник комплекса (СПС)
пункт 6 приложения № 5 к ПТЭ РФ, утв. приказом Минтранса России от 21.12.2010 № 286	ЦТА, Инспекторский центр,	Ремонтное предприятие, инспектор вагонов или уполномоченный работник ДИ, инспектор локомотивов, инспектор МВПС (ДМВ, ДОСС), представитель ЦТА, представитель Инспекторского центра, представитель эксплуатирующей организации или предприятия приписки
Грузовые вагоны: распоряжение от 08.06.2016 № 1097р, от 08.10.2018 № 2203р Пассажирские вагоны: распоряжение от 12.08.2019 № 1745р Локомотивы: распоряжение от 10.09.2014 № 2148р, от 11.09.2017 № 1852р МВПС, ВСМВПС: распоряжение от 13.03.2019 № 461р СПС: распоряжения от 26.12.2016 № 2676р, от 30.06.2017 № 1237р	ДИ, Т, ДМВ, ДОСС, ИС, ДПМ, ДКРЭ, НТЭ, ДРП	представитель эксплуатирующей организации или предприятия приписки (главный механик, начальник участка, начальник комплекса СПС и т.д.)
Пункты 1 и 22 приложения № 5 к ПТЭ РФ, утв. приказом Минтранса России от 21.12.2010 № 286	ЦТА, Инспекторский центр,	инспектор вагонов или уполномоченный работник ДИ, инспектор локомотивов, инспектор МВПС (ДМВ, ДОСС), представитель ЦТА, представитель эксплуатирующей организации или предприятия приписки
Локомотивы: ЦЕКОН (распоряжение от 27.03.2014 № 776/р), Грузовые вагоны: АБД ПВ (распоряжение от 26.11.2015 № 2764р), Пассажирские вагоны: АСУПВ (приказ Минтранса России от 13.01.2011 № 15), СПС: ЕС ПУЛ (распоряжение от 03.04.2015 № 877р), МВПС: АСУ ПРИГ (распоряжение от 19.12.2016 № 2585р, от 21.08.2018 г. № 1857/р) ВСМВПС: АСУ ДОСС Т	ДИ, Т, ДМВ, ДОСС, ИВЦ, ДПМ, ДКРЭ, НТЭ, ДРП	представитель эксплуатирующей организации или предприятия приписки (главный механик, начальник участка, начальник комплекса СПС и т.д.)

Организационно-функциональная модель

допуска железнодорожного подвижного состава на инфраструктуру ОАО «РЖД» IV. Контроль эксплуатируемого подвижного состава и обслуживающего персонала



Нормативные акты, регулирующие допуск	Ответственное подразделение	Должностные лица, участвующие в процессе допуска / АСУ
<p>Локомотивы: договор на предоставление услуг локомотивной тяги, маршрут машиниста (распоряжения от 20 июля 2011 г. № 1600р, от 8 августа 2016 г. № 1594р)</p> <p>МВПС: договор на предоставление услуг инфраструктуры (распоряжение от 17.12.2015 № 2966р), договор на аренду подвижного состава, в т.ч. с экипажем (от 20 октября 2010 г. № 2174р), маршрут машиниста (распоряжение от 18.05.2017 №950/р)</p> <p>СПС: Заявка на производство работ, маршрутный лист (распоряжение от 26.12.2016 №2676р)</p> <p>Грузовые вагоны: договор на подачу-уборку вагонов, договор на перевозку груза, заявки операторов и грузоотправителей</p> <p>Пассажиры: договор на предоставление услуг инфраструктуры, наряд-заявка, договор аренды (распоряжение от 20.10.2010 №2174р)</p>	<p>ЦТ, Л, ЦДМВ, ДОСС, ЦДИ, ТЭ, ЦДРП, ДКРЭ, ЦЛ</p>	<p>Лица уполномоченные на подписание договоров, заявок, дежурный по депо (пункту оборота), дежурный по станции, нарядчик ЛБ, машинист-инструктор ЛБ, медработник, ответственный за эксплуатацию СПС (мастер, бригадир и т.д.)</p>
<p>Все типы подвижного состава: распоряжения от 18.04.2017 №741р, от 15.12.2017 №2618р</p> <p>Локомотивы: распоряжения от 27.03.2014 №776р, от 17.03.2016 №454р, от 25.10.2016 №2145р</p> <p>МВПС: распоряжение от 31.12.2015 №3203р</p> <p>СПС: распоряжение от 31.12.2015 №3167р</p> <p>Грузовые вагоны: распоряжения от 26.11.2015 № 2764р, от 07.04.2016 №612р, от 22.09.2017 г. № 1949р, от 24.04.2017 №807р</p> <p>Пассажиры: распоряжение от 01.02.2016 №167р</p>	<p>ЦКИ, ГВЦ, ЦТ, ЦДМВ, ДОСС, ЦДИ, ЦЛ</p>	<p>АСУ Т, ЕСПУЛ, ЦЕКОН, АСУ ПРИГ, АСУ ДОСС Т, АСУ СПС, АБД ПВ, АС УКВ, АСУПВ, АСОУП</p>
<p>Приказ Минтранса России от 15 февраля 2008 г. № 28</p> <p>Журнал ТУ-69, распоряжения от 27.06.2016 № 1246р, от 07.07.2017 № 1312р</p> <p>Локомотивы: распоряжение от 10.09.2014 № 2148р, от 11.09.2017 № 1852р</p> <p>МВПС: распоряжение от 13.07.2015 №ЦДМВ-178р, от 12.08.2016 №1655р</p> <p>СПС: распоряжение от 26.12.2016 № 2676р</p> <p>Грузовые и пассажирские вагоны: ДУ-1, ДУ-1Л, ВУ-14 (распоряжения от 11 февраля 2011 г. № 305р, от 9 сентября 2014 г. № 2109р)</p>	<p>ЦТ, ЦДМВ, ДОСС, ЦДИМ, ТЭ, ЦДРП, ДКРЭ</p>	<p>Дежурный по депо (пункту оборота), дежурный по станции, ответственный за эксплуатацию СПС (мастер, бригадир и т.д.)</p>